

## 災害って、洪水や土砂災害だけなの?

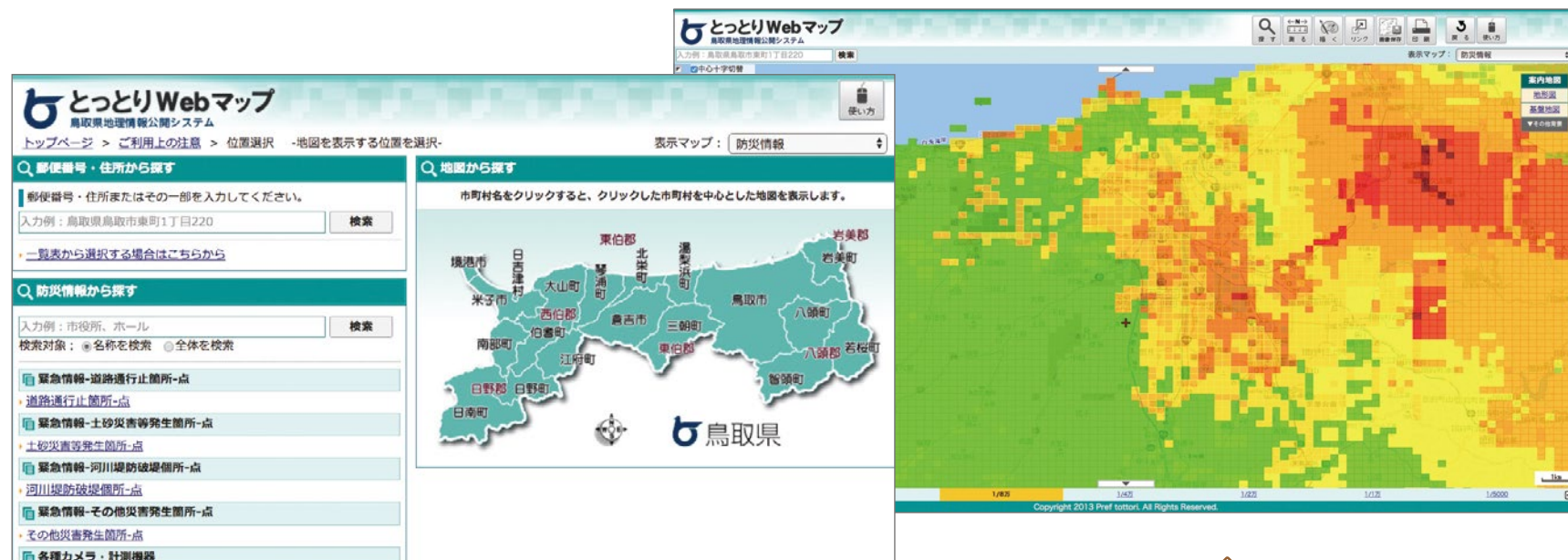
地震災害もあるんだよ。地震が起こると、家やビルがこわれたり、がけ崩れ、火事、津波などが発生するのだ。



## ぼくたちが住んでいる町は、どれくらい揺れるの?

揺れの強さは「とっとりWebマップ」で確認できるのだよ。

### とっとりWebマップ



#### とっとりWebマップ

とっとりWebマップ

検索

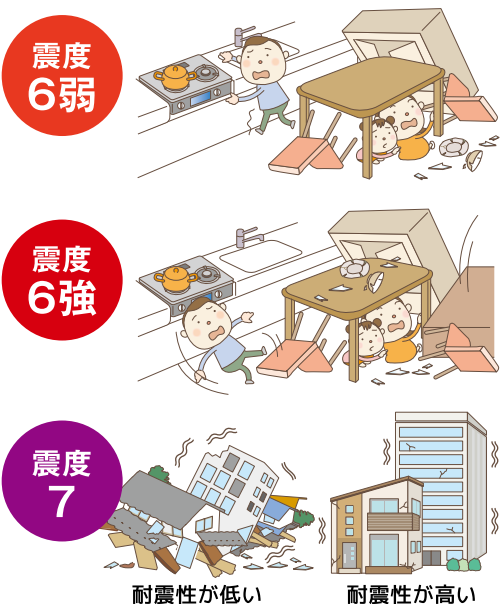
<https://www2.wagmap.jp/pref-tottori/top/>  
※アクセス後「防災情報」を選択してください。



「地震想定-最大震度予測」の画面  
※この画像はイメージです。

## 震度階級と人の体感

<b>震度4</b>	歩いている人のほとんどが揺れを感じる。 眠っている人のほとんどが目覚めます。
<b>震度5弱</b>	大半の人が、恐怖を覚え、物につかまりたいと感じる。
<b>震度5強</b>	大半の人が、物につかまらなさと歩くことが難しいなど、行動に支障が生じる。
<b>震度6弱</b>	立っていることが困難になる。 (平成28年鳥取県中部地震クラス)
<b>震度6強</b>	立っていることができず、はわないと動くことができない。 (平成12年鳥取県西部地震クラス)
<b>震度7</b>	揺れにほんろうされ、自分の意志で行動できない。飛ばされることもある。 (平成23年東日本大震災クラス)

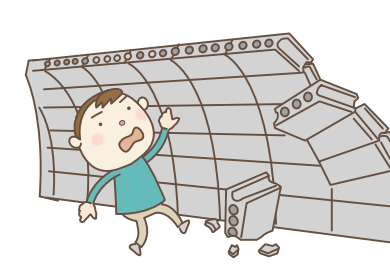
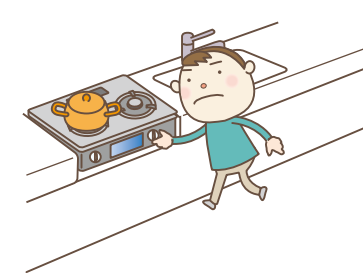


## 地震が起こったら、どんな点に気を付けたいの?

とにかく自分自身と家族の命を守ることを最優先に考えて行動するのだ。

### 地震発生直後の行動

- 揺れが収まってから行動する!
- 火元を確認する!
- 出口を確保する!
- ガラスや塀から離れる!



## 地震や津波が起こったら、どこに逃げればいいのか?

P.52~55の指定緊急避難場所一覧表を見てごらん。  
その中で「地震・津波」欄に○印・△印がついている施設や場所が避難場所になるのだよ。

### 指定緊急避難場所の適用性[地震・津波]

施設・場所名	適用性	
	地震	津波
○小学校	○	○
○中学校	△	△
○体育館	○	○
○地区公民館	×	×

#### 地震

- ：耐震性あり
- △：一部耐震性あり
- ×：耐震性なし・耐震診断未実施

#### 津波

- ：津波浸水想定区域外で耐震性あり
- △：津波浸水想定区域外で一部耐震性あり
- ×：津波浸水想定区域内、又は耐震性なし・耐震診断未実施

※「耐震性あり」とは、耐震性の基準を満たしている建物のことです。

## 大規模災害の時に、避難所に市職員が駆け付けられない場合の対応は?

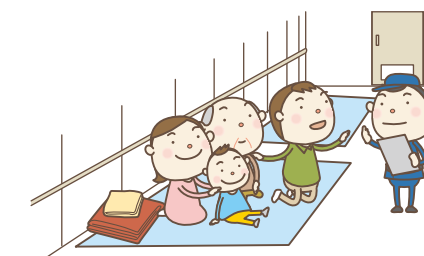
その場合は、地域の皆さんに避難所開設をして頂くことになるのだ。  
詳しくは「鳥取市避難所運営マニュアル」を確認してごらん。

### 鳥取市避難所運営マニュアル

鳥取市避難所運営マニュアル

検索

<https://www.city.tottori.lg.jp/hinanjyo.html>



災害の時には、みんなで助け合い、協力することが何よりも大切なんだね!